

AquaTector

Für eine perfekte Wasserqualität



Übersichtliche Menüführung
und integrierter Webserver

Ersetzt bis zu 8 herkömmliche
Mess- und Regelgeräte

Massgeschneidert nach Ihren
Anforderungen

Der AquaTector ist speziell für die kontinuierliche **Messung, Regelung** und **Auswertung** der Wasserqualität konzipiert. Dank seiner Vielseitigkeit eignet er sich für die unterschiedlichsten Anwendungen:



Öffentliche Bäder



Private Bäder



Industrie

Durch seinen **modularen Aufbau** kann der AquaTector exakt **nach Ihren Anforderungen konfiguriert werden**: Messgrößen, Regelkreise, Ausgänge. Der **integrierte Webserver** ermöglicht von überall auf der Welt den Zugriff auf sämtliche Daten – bis hin zur direkten Steuerung der Anlage. **Mit nur einem Knopf** werden sämtliche Funktionen ausgewählt, eingestellt und bedient.

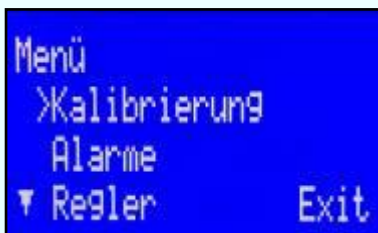
AquaTector

Übersichtliche Menüführung und integrierter Webserver

Komplizierte Bedienung und unübersichtliche Displays gehören der Vergangenheit an.

Über nur einen Steuerknopf wird durch **einfaches Drehen und Drücken** jeder Menüpunkt in wenigen Sekunden erreicht.

Die blaue und rote LED neben dem Wahlrad zeigen auf einen Blick den Zustand Ihrer Anlage an.



Das **übersichtliche Menü** ist klar gegliedert und einfach in der Bedienung. Dank seiner Hintergrundbeleuchtung, ist das 4-zeilige Klartext-LCD Display auch bei schlechten Lichtverhältnissen gut zu lesen.

„www“ ist Standard in allen Geräten:

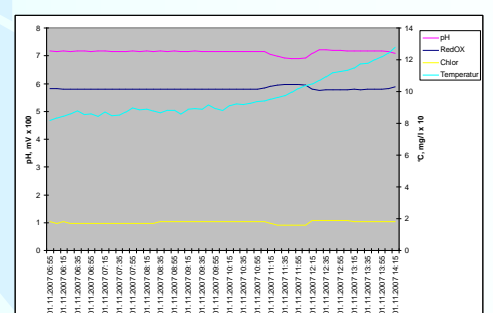
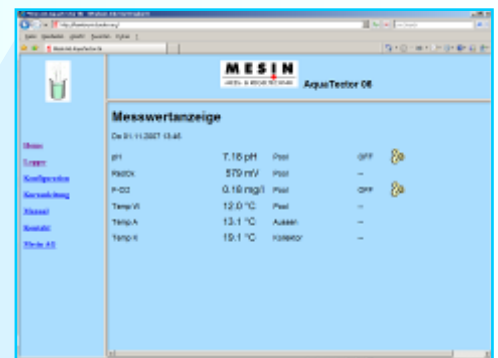
Der AquaTector ist serienmässig mit einer **Ethernet-Schnittstelle** und **integriertem Webserver** ausgestattet.

Mit jedem gängigen Internet-Browser von einem beliebigen Ort der Welt ist der Zugriff auf den AquaTector möglich (Remote Control).



Sie können:

- auf der Messwertanzeige die aktuellen Werte ablesen
- im Logger die letzten Tage, Wochen oder Monate zurückverfolgen
- Ihre Anlage mit dem AquaTector überwachen
- in den Ablauf der Anlagensteuerung eingreifen



AquaTector

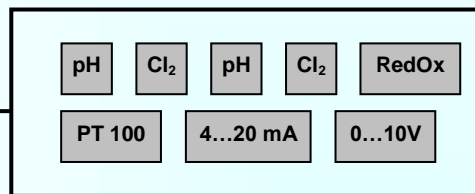
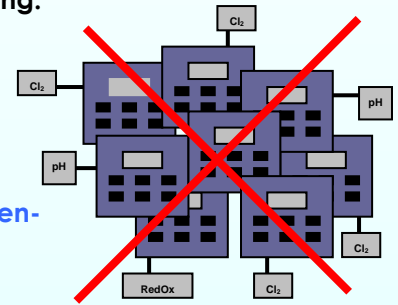
Ersetzt bis zu 8 herkömmliche Mess- und Regelgeräte

Ab sofort können Sie sich viele verschiedene Geräte für die Messung von pH, Freiem Chlor, Gesamt-Chlor, Gebundenem Chlor, Ozon, RedOx usw. sparen.



Der AquaTector 06/07 ist eine Kompaktlösung:
Messung, Regelung und Kalibrierung, alles
am selben Ort.

Er ersetzt bis zu 8 herkömmliche Mess- und
Regelgeräte. Ihre Vorteile sind enorme Kosten-
und Platz-Einsparungen.



Der AquaTector reduziert Ihren täglichen Arbeitsaufwand. Durch den modularen Aufbau, basierend auf modernster Mikroprozessortechnik, sind im AquaTector eine Vielzahl praktischer Features integriert:

- 8 Sensor- und Messwert-Eingänge (galvanisch getrennt)
- 6 digitale Steuereingänge
- 12 PID Regelkreise
- 5 digitale Regel- und Steuerausgänge
- 4 analoge Regel- oder Messwertausgänge
- 2 Relais: Regel-Ausgang
- 1 Relais: Alarm-Ausgang
- TCP/IP Schnittstelle mit WEB-Server
- Speicherung der Messwerte und Alarmer bis 2 Jahre
- Loggerfunktion und Auslesung der Messwerte am PC oder direkt am Gerät
- Gerätekonfiguration Passwortschutz gegen unbefugten Zugriff
- Permanente Selbstüberwachung der Elektronik und Fehleranzeige
- Automatische Temperaturkompensation
- Automatische pH-Kompensation
- integrierte Schaltuhr
- Hoch-, Tief- und Pulsdosierung
- Durchflussüberwachung mit Sleep Modus
- Solarregler mit Heiz- und Kühlfunktion
- +/- Regler zur Säuren- und Laugen-Dosierung
- Automatisierte Flockungsmittel-Steuerung
- Automatische Algizid-Dosierung
- Automatisierte Filterpumpen-Steuerung
- Automatisierte Filtrerrückspülung
- Niveau-Regelung im Schwallwasserbehälter
- Niveau-Überwachung in den Dosiermittel-Behältern: Säure, Lauge, Desinfektionsmittel
- Integrierte Gasüberwachung
- Speisung 24 VDC mit mitgeliefertem Netzgerät

AquaTector

Massgeschneidert nach Ihren Anforderungen

Den AquaTector gibt es in zwei verschiedenen Grundausführungen.



Für den Schaltschrank einbau ist der AquaTector 06 mit all seinen Features die ideale Kompaktlösung.

Der AquaTector 07 ist ein Wandaufbaugerät im klaren Design für die dezentrale Montage, direkt neben der Messstelle. Zusätzlich zu den Features des AquaTector 06 wurde der AquaTector 07 mit 6 Relais mit 10A Schaltleistung zum Steuern grösserer Geräte ausgerüstet.



Sicherheit inklusive!

Beide AquaTector Modelle können mit bis zu 8 Mess-Modulen (mit galvanischer Trennung) bestückt werden. Jeder AquaTector ist ein Unikat und wird individuell für Sie hergestellt. Durch die ausgeklügelte sowie hoch flexible Elektronik und Modularität lassen sich nahezu alle Werte in Wasser, Gas und Luft messen, erfassen, regeln und alarmieren.

Wie die Hardware ist auch die Software auf höchste Flexibilität getrimmt. Das Gerät wird genau nach Ihren Wünschen konfiguriert und erfüllt Ihre Anforderungen an das effiziente Arbeiten. Alle Konfigurationen, Parameter und Einstellungen werden im Gerät gespeichert.

Die für Ihren AquaTector erarbeiteten kundenspezifischen Einstellungen werden zusätzlich bei Mesin abgelegt. So können alle Geräte einfach kopiert, ersetzt und gewartet werden.



Der AquaTector ist ein Schweizer Produkt und auf die Bedürfnisse der Wasser-, Gas-, und Luft-Qualitätsregelung zugeschnitten.

Das komplette Gerät wurde bei Mesin entwickelt, produziert und durch deren Spezialisten konfiguriert und kalibriert.

Mit unserem Know-how bieten wir Ihnen eine kompetente technische Beratung und eine Gesamtlösung mit hervorragendem Service – gerne auch für Ihre komplette Wasseraufbereitung.

dinotec-mesin GmbH
 Schlosstalstrasse 210
 CH-8408 Winterthur
 Telefon: +41 (0)52 224 02 80
 Fax: +41 (0)52 224 02 88
 info@mesin.ch
 www.mesin.ch